



30 Απριλίου 2026

«Στρατηγική Ένταξης Μεταναστών/τριών 2026-29:
Από τη Θεωρία στην Πράξη»

Πολιτικές Ένταξης στον Δήμο Λεμεσού



Η κοινωνική πολιτική του Δήμου Λεμεσού

1. Κοινωνικά Προγράμματα και έργα του Δήμου Λεμεσού
2. Κέντρο Κοινωνικής Προσφοράς Δήμου Λεμεσού (Ιδρυμα)
3. Στήριξη ΜΚΟ και Ιδρυμάτων και συνέργειες





Ομάδες στόχου

Παιδιά και έφηβοι

Νέοι

Οικογένειες

Ηλικιωμένοι

Ενήλικες σε κίνδυνο (άστεγοι)

Μετανάστες

Στήριξη της κοινότητας των Τουρκοκυπρίων



Στόχοι

- Πρόληψη κοινωνικών προβλημάτων
- Έγκαιρη ανίχνευση κοινωνικών προβλημάτων
- Έγκαιρη παρέμβαση και διασύνδεση δημοτών με υπηρεσίες
- Παροχή υποστηρικτικών υπηρεσιών
- Κοινωνική ένταξη ευάλωτων ομάδων
- Παρέμβαση στην κρίση





Εξέλιξη των
προγραμμάτων
κοινωνικής
στήριξης του
Δήμου Λεμεσού

Αποφάσεις του εκάστοτε Δημοτικού Συμβουλίου

Αξιοποίηση εθνικών και
ευρωπαϊκών χρηματοδοτήσεων

Σημαντικό εργαλείο αποτέλεσαν οι
παρεμβάσεις στην κοινότητα (street work)



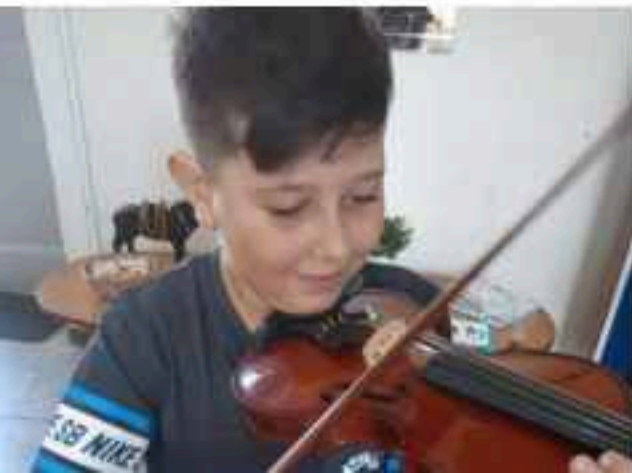
3. Στήριξη ΜΚΟ και Ιδρυμάτων και συνέργειες

- Παραχώρηση στέγης σε οργανισμούς
- Ετήσια χορηγία
- Συμμετοχή μελών του Δημοτικού Συμβουλίου σε Διοικητικά Συμβούλια των ΜΚΟ
- Ίδρυση Συμβουλευτικού Σταθμού «Οδυσσέα»



2. Κέντρο Κοινωνικής Προσφοράς Δήμου Λεμεσού

- Κρατική Ενίσχυση ΥΚΕ
- Λειτουργήσε το 2004
- Κυριότερη δράση:
 - Παιδικός Σταθμός Αντώνη και Ινώ Χατζηπαύλου
 - Δικοινοτικό Πολυδύναμο Συμβουλευτικό Κέντρο στην Τουρκοκυπριακή περιοχή
 - Ευρωπαϊκά προγράμματα
 - Φορέας Υλοποίησης κοινωνικών προγραμμάτων του δήμου Λεμεσού (όπως το νέο πιλοτικό πρόγραμμα «Κοινωνικός Λειτουργός της Γειτονιάς»)



1. Κοινωνικά
προγράμματα
και έργα του
Δήμου
Λεμεσού





ΕΡΓΑΛΕΙΑ ΕΦΑΡΜΟΓΗΣ ΠΟΛΙΤΙΚΩΝ ΕΝΤΑΞΗΣ ΑΠΟ ΤΟ ΔΗΜΟ ΛΕΜΕΣΟΥ

Υπηρεσίες Κοινωνικής Ευημερίας

Άλλες Εθνικές χρηματοδοτήσεις για εφαρμογή κοινωνικών προγραμμάτων

Ταμείο Ένταξης από το 2010 μέχρι το 2014

Ταμείο Ασύλου Μετανάστευσης και Ένταξης – ΤΑΜΕ από το 2014 μέχρι 2022

Συμβούλιο της Ευρώπης – Δίκτυο Διαπολιτισμικών Πόλεων από το 2010

Λειτουργία Διαπολιτισμικού Συμβουλίου 2017

Νέα περίοδος 2026-2028

Κοινωνική Εργασία στο δρόμο

Street social work

- Μέθοδος κοινωνικής παρέμβασης «εκτός δομής». Οι παρεμβάσεις υλοποιούνται στην κοινότητα, δηλαδή στους δρόμους, και όπου εντοπίζεται ανάγκη
- Μετακινούμενη υποστηρικτική υπηρεσία σε σημεία όπου δεν υπάρχει
- Οι επαγγελματίες μεταβαίνουν στα σημεία που εντοπίζεται η ομάδα στόχου, αντί η ομάδα στόχου να επισκέπτεται υπηρεσίες
- Ιδιαίτερα χρήσιμη μέθοδος για ομάδες στόχου που δεν έχουν εύκολη πρόσβαση σε υπηρεσίες ή διστάζουν να επισκεφθούν υποστηρικτικές υπηρεσίες



ΚΟΙΝΩΝΙΚΗ
ΕΡΓΑΣΙΑ
ΣΤΟ ΔΡΟΜΟ

ΕΙΣΙΤΕ ΕΔΩ... ΓΙΑ ΤΟΥΣ ΝΕΟΥΣ 99-728871

ΔΗΜΟΣ ΛΕΜΕΣΟΥ



- Πρόγραμμα απογευματινής απασχόλησης εφήβων

- Μεσημεριανό φαγητό
 - Σχολική μελέτη
 - Δημιουργική απασχόληση
 - Δράσεις εκπαίδευσης και προσωπικής ανάπτυξης
 - Ευκαιρίες κοινωνικοποίησης
-
- Πρόληψη νεανικής παραβατικότητας και σχολικής διαρροής, εργασιακή ένταξη γονιών
 - Επέκταση του προγράμματος για χωρητικότητα 50+ παιδιών
 - Κρατική Ενίσχυση ΥΚΕ



ΕΛΕΥΘΕΡΑ ΧΕΡΙΑ





- Δραστηριότητες προσωπικής ανάπτυξης
- Μαθήματα αυτοάμυνας
- Εκπαιδευτικές Εκδρομές
- Τέχνες



Συμμετοχή σε ευρωπαϊκά έργα



- Από το 2011
- Στήριξη με είδη πρώτης ανάγκης
- 200 πακέτα/μήνα
- Αίτηση και Κριτήρια



Συμμετοχή εθελοντών από

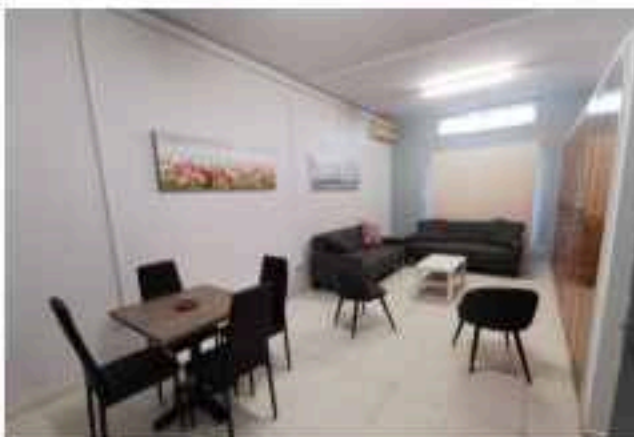
- Σχολεία
- Εταιρείες
- Εκκλησία
- Κοινότητα
- ΜΚΟ



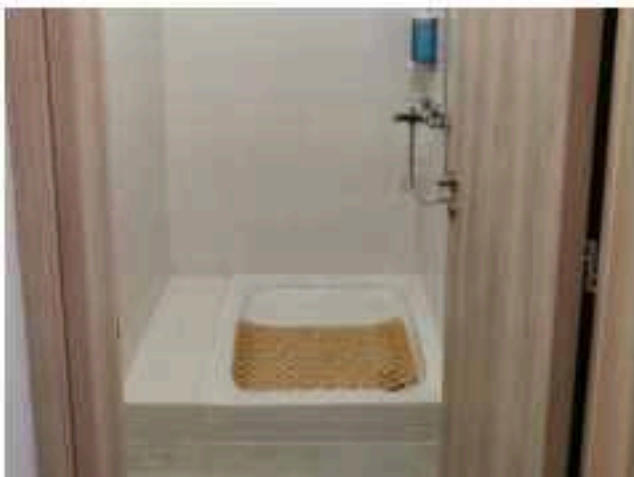
24ωρη γραμμή αναφοράς
περιστατικών αστεγών

☎ 25347878

«ΣΧΕΔΙΑ» - Κέντρο Στήριξης και Επανεένταξης αστέγων

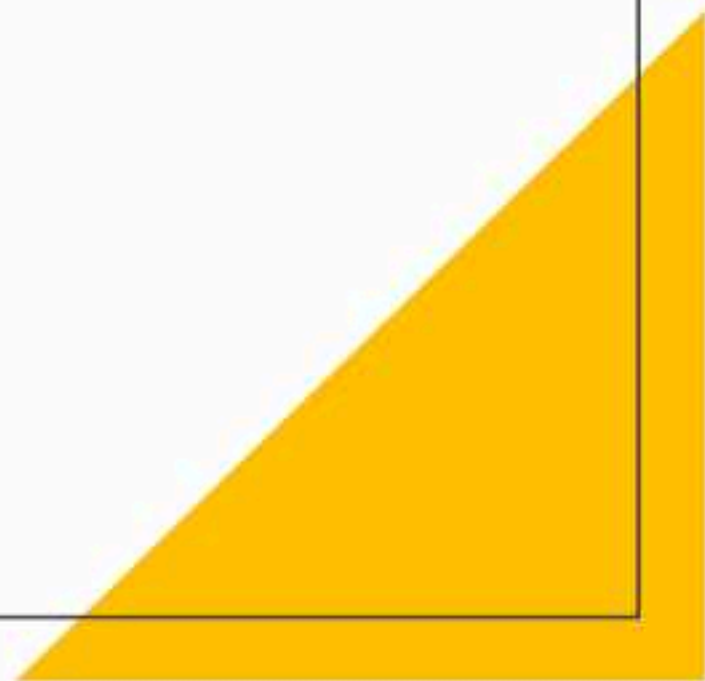


1. Υπηρεσίες Ημερήσιας Φροντίδας
Φαγητό, μπάνιο, χώροι ξεκούρασης, ιατρική φροντίδα
2. Συμβουλευτικές Υπηρεσίες
 - Ψυχοκοινωνική υποστήριξη
 - Στεγαστική & Εργασιακή συμβουλευτική
3. Παρεμβάσεις στο δρόμο (street work)
4. 24h γραμμή αναφορών
5. Δράσεις ευαισθητοποίησης και κινητοποίησης για τους κινδύνους της αστεγίας
6. Συλλογή στατιστικών δεδομένων



Βραβεία Τοπικής Αυτοδιοίκησης 2022 Εταιρεία Boussias Cyprus

Χρυσό Βραβείο για το «Καινοτόμο Κοινωνικό Πρόγραμμα – Κέντρο Στήριξης και Επανένταξης αστέγων «ΣΧΕΔΙΑ», στην κατηγορία «Κοινωνικές Πολιτικές»





Δράσεις διαφώτισης, ενημερώσεις για
εθελούσιες επιστροφές και δράσεις
κινητοποίησης, εξεύρεσης εργασίας,
δράσεις φροντίδας και στήριξης





Συμμετοχή στο πρόγραμμα τοποθέτησης κοινωνικών λειτουργών στις ΑΤΑ στο πλαίσιο της Αναδιάρθρωσης των Υπηρεσιών Κοινωνικής Ευημερίας

- Συντονιστική Αρχή: Υπηρεσίες Κοινωνικής Ευημερίας
- Αναθέτουσα Αρχή: Δήμος Λεμεσού
- Φορέας Υλοποίησης: Κέντρο Κοινωνικής Προσφοράς
- Παρέμβαση και πρόληψη στην κοινότητα
- Συμβουλευτικές Υπηρεσίες
- Διευκολύνεται η πρόσβαση των δημοτών με τις κοινωνικές υπηρεσίες
- Αμεσότητα και έγκαιρη παρέμβαση
- Διασύνδεση με τις Κρατικές Υπηρεσίες

Παρεχόμενες υπηρεσίες

- Εξειδικευμένη συμβουλευτική στήριξη και καθοδήγηση
- Παροχή υποστηρικτικών υπηρεσιών σε σχολεία και σε άλλες δομές της κοινότητας
- Ενημέρωση για θέματα κοινωνικά - προνοιακής φύσεως
- Συνεργασία και διασύνδεση με δημόσιες, δημοτικές και άλλες υπηρεσίες
- Υλοποίηση ενημερωτικών και εκπαιδευτικών διαλέξεων, βιωματικών εργαστηρίων και δραστηριοτήτων που αφορούν κοινωνικά ζητήματα και προσωπική ανάπτυξη
- Παροχή υποστηρικτικού δικτύου με σκοπό την πολυεπίπεδη διαχείριση των κοινωνικών προβλημάτων
- Κατοίκων επισκέψεις και επιτόπιες παρεμβάσεις στην κοινότητα (street work)

**ΓΙΑ ΠΑΝΤΕΘΟΥ ΚΑΙ ΑΝΑΦΟΡΕΣ
99270215**



Στέγαση και Επέκταση Κοινωνικών Προγραμμάτων



Η αποκατάσταση των Δημοτικών Πολυκατοικιών στη Οδό Μισιαούλη και Καβάζογλου και χρήση για Κοινωνικές Υπηρεσίες συγχρηματοδοτήθηκε από το Ευρωπαϊκό Ταμείο Περιφερειακής Ανάπτυξης, την Κυπριακή Δημοκρατία και το Δήμο Λεμεσού στα πλαίσια του Επιχειρησιακού Προγράμματος Ανταγωνιστικότητα και Αειφόρος Ανάπτυξη, της Προγραμματικής περιόδου 2021-2027.



Με τη συγχρηματοδότηση
της Ευρωπαϊκής Ένωσης





Δημοτικό Κέντρο Κοινωνικών Προγραμμάτων «Δημοτικές Πολυκατοικίες Πλουτής Σέρβας»

- Κέντρο παροχής κοινωνικών υπηρεσιών και προγραμμάτων του δήμου Λεμεσού
- Σημείο Συναντήσεων
- Σημείο Εκπαιδεύσεων
- Συστηγάζονται διάφοροι κοινωνικοί φορείς
- Δικτύωση και συνεργασία

Δράσεις ένταξης μεταναστών



- Ευρωπαϊκό Χρηματοδοτούμενο από τα Ταμεία Ασύλου Μετανάστευσης και Ένταξης και την Κυπριακή Δημοκρατία
- 10ετής δράση
- Πέραν των 300 συμμετεχόντων/χρόνο
- Ομάδα στόχου: Υπήκοοι Τρίτων Χωρών
- Υπηρεσίες Κοινωνικής Στήριξης (street work)
- Εκπαιδεύσεις
- Σχολικός Κοινωνικός Λειτουργός



Δράσεις:

- Μαθήματα Ελληνικών
- Μαθήματα πολιτισμού και εξοικείωση με την τοπική κοινωνία
- Εκπαιδευτικές εκδρομές
- Διασύνδεση ΥΤΧ με υποστηρικτικές υπηρεσίες





Δράσεις και εργαστήρια

- Μαθήματα πρώτων βοηθειών
- Ασφάλεια στο διαδίκτυο
- Προσωπικής ανάπτυξης και ενδυνάμωσης γυναικών

Έρευνα, Εκπαίδευση και Εκστρατεία κατά των φημολογιών

2014, 2016 και 2021

Καινοτομία για τα κυπριακά δεδομένα.

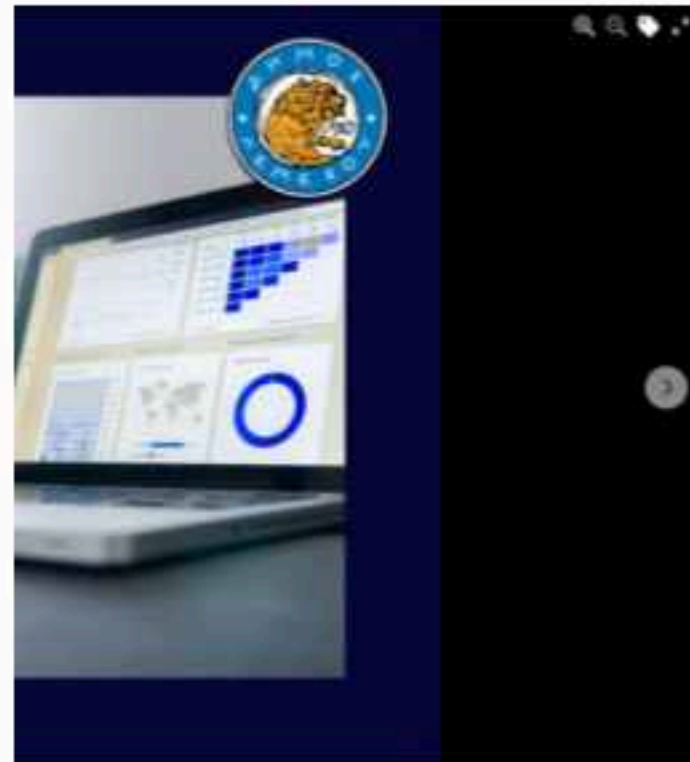


Δίκτυο Anti-rumour

Κόμικς



Έρευνα



Δίκτυο Anti-rumour

Έρευνα, Εκπαίδευση και Εκστρατεία κατά των φημολογιών



Δίκτυο Anti-rumour

2014, 2016 και 2021

Καινοτομία για τα κυπριακά δεδομένα.

Διάφορα βίντεο testimonials www.inlimassol.com.cy

Θεατρικές παραστάσεις **8/1/2022**



Φωτογραφικοί διαγωνισμοί

Συνεργασία Δήμου Λεμεσού και Φωτογραφικής Εταιρείας Κύπρου (παράρτημα Λεμεσού). Θέματα που αναδείκνυαν το Πολυπολιτισμικό περιβάλλον και τα πρόσωπα της Λεμεσού με συμμετοχή ντόπιων και ξένων φωτογράφων.



Ricci Desai
"East and West"



Erato Kantouna
"Γιορτή του Φωτός"
(Light Festival)



Διαπολιτισμική αστυνόμευση

13-15 Νοεμβρίου 2018

Καινοτομία για τα κυπριακά δεδομένα. Συνεργασία Διαπολιτισμικού Συμβουλίου, Συμβουλίου της Ευρώπης και Αστυνομίας Κύπρου.



COUNCIL OF EUROPE



CONSEIL DE L'EUROPE



Τμήμα Αστυνομίας



OPINION ACTION
BY EUROPEAN CITIZENS



ΕΥΡΩΠΑΪΚΗ ΕΝΩΣΗ
EUROPEAN UNION

ΑΝΤΙΣΤΟΙΧΑ ΕΥΡΩΠΑΪΚΗ ΕΝΩΣΗ ΚΑΙ ΚΥΠΡΟΣ
ΕΥΡΩΠΑΪΚΗ ΕΝΩΣΗ ΚΑΙ ΚΥΠΡΟΣ
ΕΥΡΩΠΑΪΚΗ ΕΝΩΣΗ ΚΑΙ ΚΥΠΡΟΣ



ΚΥΠΡΙΑΚΗ ΔΗΜΟΚΡΑΤΙΑ
REPUBLIC OF CYPRUS

20 Euro-Med Capital 21 for Dialogue Award



An initiative of

 Anna Lindh
Foundation

Co-funded by
the European
Union



ΝΕΟ ΕΡΓΟ ΓΙΑ ΤΗ ΣΤΗΡΙΞΗ ΚΑΙ ΤΗΝ ΕΝΤΑΞΗ 2026-2028



This Photo by Unknown Author is licensed under CC BY-NC-ND

- Ταμεία Ασύλου Μετανάστευσης και Ένταξης (TAME) και την Κυπριακή Δημοκρατία
- Περίοδος διαπραγμάτευσης έργου και χρηματοδότηση ύψους €1.100.000
- Εταίρος Δήμος Αμαθούντας και συμμετέχει ο Δήμος Πολεμιδιών
- Ενισχύονται οι υφιστάμενες δομές με τις πιο κάτω υπηρεσίες:
 - Ενίσχυση **συμβουλευτικών** υπηρεσιών
 - Δυνατότητα στήριξης για τη **φύλαξη παιδιών**
 - Δυνατότητα κάλυψης **προσωρινής στέγασης**
 - **Δράσεις γνωριμίας με πολιτισμό**
 - **Μεντορικό Πρόγραμμα για έφηβους ΥΤΧ**
 - **Υπηρεσίες διαμεσολάβησης**
 - Ενίσχυση **ευκαιριών απασχόλησης και εκπαιδεύσεις**
 - **Δράσεις διαβούλευσης και συμμετοχής**

ΔΙΚΤΥΟ ΣΥΝΕΡΓΑΣΙΩΝ

-

ΠΟΛΥ- ΕΠΙΠΕΔΗ ΠΑΡΕΜΒΑΣΗ ΚΑΙ ΣΤΗΡΙΞΗ

Υπηρεσίες Κοινωνικής
Ευημερίας

Κοινοτική και
Ποδηλατική
Αστυνομία

Ιερά Μητρόπολη
Λεμεσού

Υπηρεσίες Ψυχικής
Υγείας

Τμήμα Κοινωνικής
Ενσωμάτωσης Ατόμων
με Αναπηρία

Υπηρεσία Διαχείρισης
Επιδομάτων

Γραφείο Επιτρόπου
Ανάπτυξης Ορεινών
Περιοχών

Σύνδεσμος Πρόληψης
και Αντιμετώπισης της
Βίας στην Οικογένεια
(ΣΠΑΒΟ)

MiHub - Κέντρο
Εξυπηρέτησης
Μεταναστών

Προγράμμα
Προληπτικής
Νοσηλευτικής Ψυχικής
Υγείας - «Εξέλιξις» -
Υπ.Υγείας

UNHCR

Γραφείο Εργασίας

ΜΚΟ (Αλκυονίδες,
Fundraising, Κίτρινη
Γραμμή κλπ)

Αρχή Ανάπτυξης
Ανθρώπινου
Δυναμικού

Cyprus Refugees
Council

Πρεσβείες - Προξενία

Εθελοντές

Πανεπιστήμια

Πρόγραμμα μείωσης της
βλάβης «ΣΤΟΧΟΣ»

Προκλήσεις στην υλοποίηση και εφαρμογή πολιτικών ένταξης

Χρειάζεται:

- Επαρκής και στελέχωση με επιστημονικό προσωπικό
- Κατάλληλα μέσα, εργαλεία και πόροι
- Γεφύρωση των κενών από την διακοπή των έργων
- Στοχευμένες αρμοδιότητες στους Δήμους για περισσότερη συνοχή
- Ενδυνάμωση στις συνέργειες, στα δίκτυα και στη διϋπηρεσιακή συνεργασία
- Καταγραφή των συνεχώς μεταβαλλόμενων αναγκών και εμπλοκή της ομάδας στόχου



ΜΙΑ ΠΟΛΗ, Ο ΚΟΣΜΟΣ ΟΛΟΣ

ΛΕΜΕΟΣ

Ευχαριστώ!

ΧΡΙΣΤΙΝΑ ΤΣΙΑΜΠΑΡΤΑ

Κοινωνική Λειτουργός, MSc Social
Interventions, MPA

