

Εθνική Στρατηγική Ένταξης Μεταναστών/ριών 2026-29

Νάντια Ανδρεοπούλου
Διοικητική Λειτουργός Α΄

30 Απριλίου 2026

ΥΦΥΠΟΥΡΓΕΙΟ ΜΕΤΑΝΑΣΤΕΥΣΗΣ ΚΑΙ ΔΙΕΘΝΟΥΣ ΠΡΟΣΤΑΣΙΑΣ



Η ΠΡΩΤΗ ΕΘΝΙΚΗ ΣΤΡΑΤΗΓΙΚΗ ΕΝΤΑΞΗΣ ΜΕΤΑΝΑΣΤΩΝ ΤΗΣ ΚΥΠΡΟΥ

Ιστορικό και πλαίσιο για την ανάγκη εκπόνησης

- Ο ποικιλόμορφος μεταναστευτικός πληθυσμός της Κύπρου
- Αναγκαία για την ολιστική αποτελεσματική διαχείριση της μετανάστευσης
- Ευθυγράμμιση με τις πολιτικές της ΕΕ και τις παγκόσμιες πολιτικές
- Ίδρυση Υφυπουργείου τον Ιούνιο του '24
- Πρώτη επίσημη Στρατηγική, κατακερματισμένες δράσεις πριν
- Εστίαση στην κοινωνικοοικονομική ένταξη και την πολιτιστική κατανόηση
- Οικονομία και δημογραφικά στοιχεία



DEPUTY MINISTRY OF MIGRATION AND INTERNATIONAL PROTECTION



ΣΚΟΠΟΣ ΤΗΣ ΣΤΡΑΤΗΓΙΚΗΣ



- Θεσπίζει το εθνικό πλαίσιο ένταξης
- Καθορίζει μακροπρόθεσμο όραμα και κατεύθυνση πολιτικής
- Ευθυγραμμίζει τις εθνικές πολιτικές με τις αρχές ένταξης της ΕΕ
- Προωθεί συνεκτική και συντονισμένη διακυβέρνηση



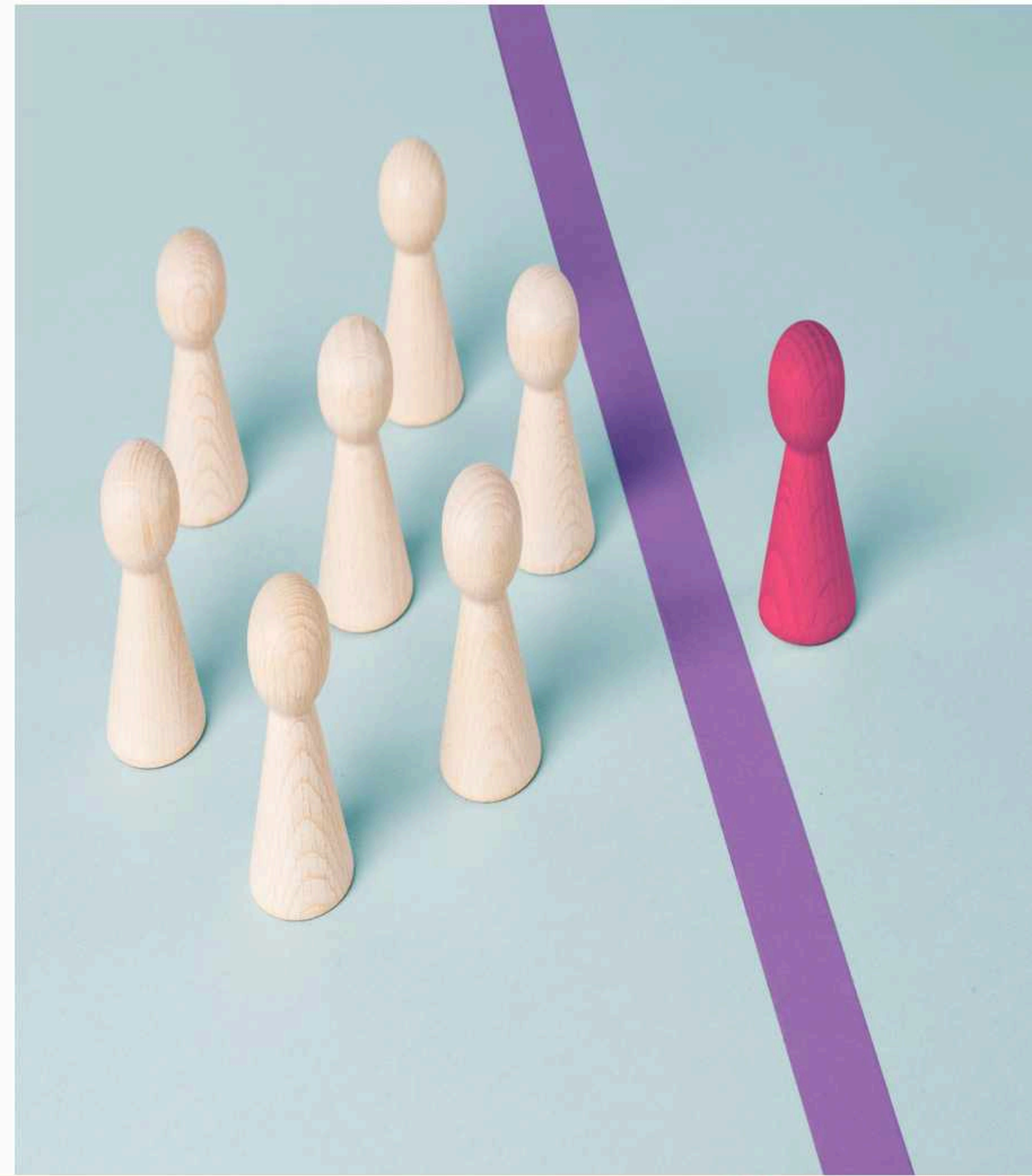
ΥΦΥΠΟΥΡΓΕΙΟ ΜΕΤΑΝΑΣΤΕΥΣΗΣ ΚΑΙ ΔΙΕΘΝΟΥΣ ΠΡΟΣΤΑΣΙΑΣ



ΟΡΙΣΜΟΣ ΕΝΤΑΞΗΣ

Δυναμική, αμφίδρομη διαδικασία

- Ενεργός συμμετοχή των μεταναστών στην κοινωνία
- Αμοιβαία προσαρμογή των μεταναστών και της κοινωνίας υποδοχής στην πολυμορφία
- Σεβασμός των θεμελιωδών δικαιωμάτων και των δημοκρατικών αξιών
- Ενσωμάτωση σε όλους τους τομείς πολιτικής



ΟΡΑΜΑ

Μια συνεκτική κοινωνία όπου:



- ✓ Οι μετανάστες συμμετέχουν πλήρως και ισότιμα



- ✓ Οικονομική ανάπτυξη



- ✓ Εξάλειψη κοινωνικού αποκλεισμού και διακρίσεων



- ✓ Εξασφαλίζονται ίσες ευκαιρίες



- ✓ Κοινωνική συνοχή και εθνική ασφάλεια

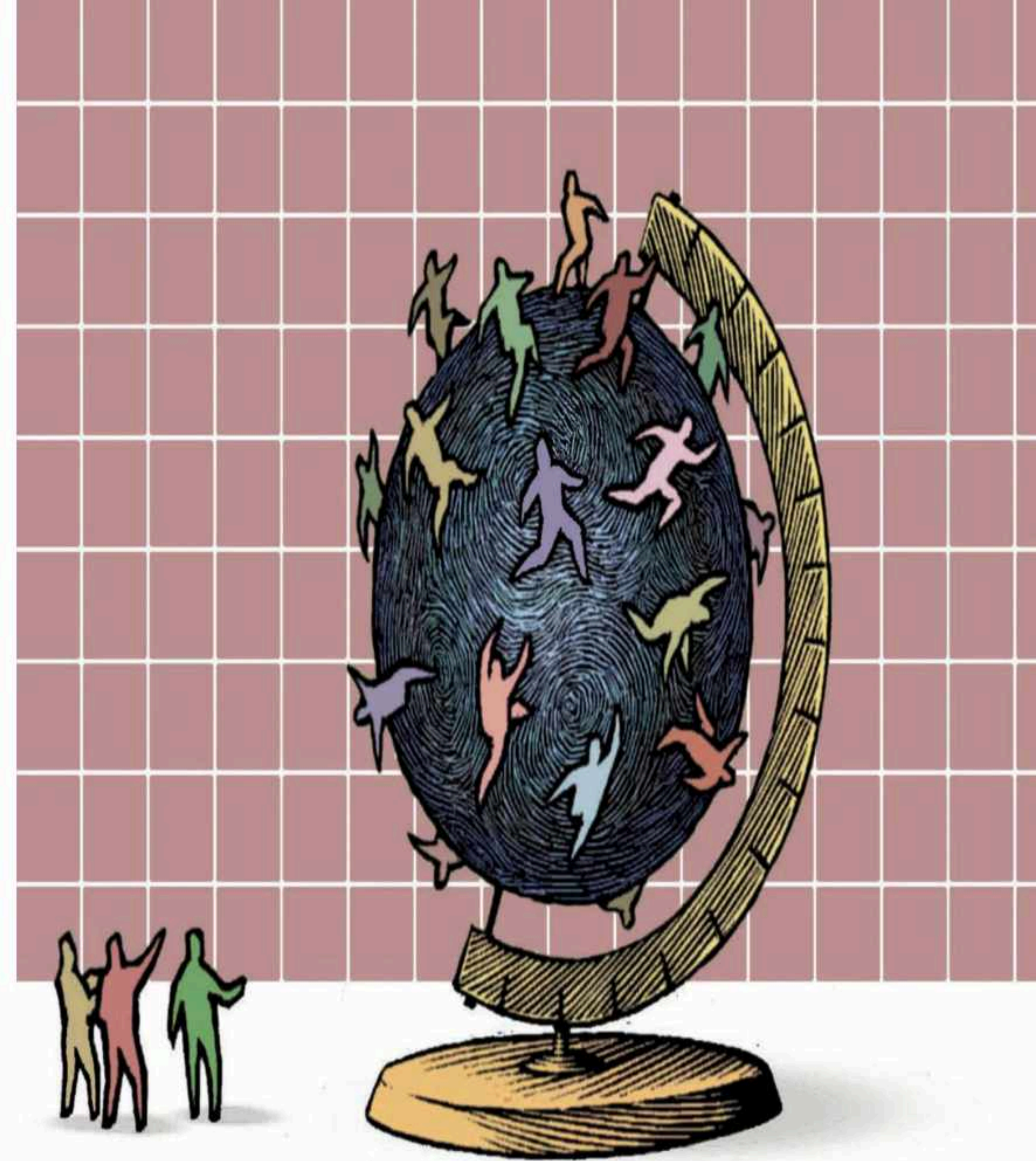


ΥΦΥΠΟΥΡΓΕΙΟ ΜΕΤΑΝΑΣΤΕΥΣΗΣ ΚΑΙ ΔΙΕΘΝΟΥΣ ΠΡΟΣΤΑΣΙΑΣ

ΟΜΑΔΕΣ-ΣΤΟΧΟΙ

ΌΛΟΙ ΟΙ ΝΟΜΙΜΑ ΔΙΑΜΕΝΟΝΤΕΣ ΜΕΤΑΝΑΣΤΕΣ

- Άτομα στα οποία έχει χορηγηθεί διεθνής προστασία
- Άτομα των οποίων η αίτηση ασύλου εκκρεμεί
- Άτομα που απολαύουν προσωρινής προστασίας,
- Άτομα που διαμένουν νόμιμα (άδειες εργασίας, φοιτητές κ.λπ.) στη Δημοκρατία



ΚΑΤΕΥΘΥΝΤΗΡΙΕΣ ΑΡΧΕΣ

- Προσέγγιση με βάση τα ανθρώπινα δικαιώματα
- Ίση μεταχείριση και απαγόρευση των διακρίσεων
- Προσέγγιση που λαμβάνει υπόψη τη διάσταση του φύλου
- Προστασία των ευπαθών ομάδων
- Τεκμηριωμένη χάραξη πολιτικής
- Συνολική κυβερνητική προσέγγιση



ΒΑΣΙΚΟΙ ΤΟΜΕΙΣ ΤΗΣ ΣΤΡΑΤΗΓΙΚΗΣ ΕΝΤΑΞΗΣ

- Εκπαίδευση και ανάπτυξη δεξιοτήτων
- Απασχόληση και οικονομική συμμετοχή
- Στέγαση και κινητικότητα
- Ευαισθητοποίηση και καταπολέμηση στερεοτύπων
- Υγειονομική περίθαλψη και ευημερία
- Ευθυγράμμιση νόμων και πολιτικών
- Πολιτιστική και αθλητική ένταξη



ΕΓΚΑΙΡΗ ΕΝΤΑΞΗ



... σημαίνει παροχή οργανωμένης υποστήριξης στους μετανάστες **αμέσως μετά την άφιξή τους** σε μια νέα χώρα. Στόχος είναι να βοηθηθούν να γίνουν μέρος της κοινωνίας όσο το δυνατόν πιο γρήγορα και ομαλά.

Αυτή η υποστήριξη μπορεί να περιλαμβάνει:

- **μαθήματα γλώσσας**
- **αναγνώριση των προηγούμενων προσόντων τους**
- **επαγγελματική κατάρτιση**
- **πρόσβαση στην εκπαίδευση και την υγειονομική περίθαλψη**
- **πληροφορίες σχετικά με τον τρόπο λειτουργίας των συστημάτων της χώρας**



ΜΑΚΡΟΠΡΟΘΕΣΜΗ ΕΝΤΑΞΗ:



Τα μακροπρόθεσμα μέτρα ένταξης είναι πολιτικές και προγράμματα που βοηθούν τους μετανάστες να συμμετέχουν πλήρως στην κοινωνία **με την πάροδο του χρόνου**. Σε αντίθεση με την έγκαιρη υποστήριξη, τα μακροπρόθεσμα μέτρα στοχεύουν στη δημιουργία σταθερότητας, ίσων ευκαιριών και ανεξαρτησίας. Περιλαμβάνουν:

- πρόσβαση στην επαγγελματική κατάρτιση
 - αναβάθμιση δεξιοτήτων
 - θέσεις εργασίας και επιχειρηματικές ευκαιρίες
 - συμμετοχή στα κοινά
 - πολιτικές κατά των διακρίσεων
 - νομοθετικές και πολιτικές μεταρρυθμίσεις



ΠΛΑΙΣΙΟ ΔΙΑΚΥΒΕΡΝΗΣΗΣ

- Συλλογή δεδομένων από κάθε φορέα υλοποίησης



- Κεντρικός συντονισμός σε εθνικό επίπεδο (Γραμματεία, Περιοδικές εκθέσεις)



- Διυπουργική συνεργασία: Συμβουλευτική επιτροπή



- (Αξιολόγηση βάσει των Εκθέσεων/Βασικών Δεικτών Απόδοσης και προτεινόμενες προσαρμογές/νέες δράσεις κ.λπ.)



ΔΙΜΕΡΗΣ:



Η Κύπρος θα διερευνήσει ευκαιρίες για διμερή στήριξη. (Δεύτερη ελβετική συνεισφορά σε επιλεγμένα κράτη μέλη ΕΕ). Η Κύπρος θα αξιοποιήσει και άλλες πιθανές ευκαιρίες χρηματοδότησης για τη στήριξη πρωτοβουλιών που σχετίζονται με τη μετανάστευση.

ΤΑΜΕΙΑ ΕΕ:



Ορισμένες δράσεις θα επιδιώξουν τη χρηματοδότηση της ΕΕ. (π.χ. Ταμείο Ασύλου, Μετανάστευσης και Ένταξης (AMIF) και το Ευρωπαϊκό Κοινωνικό Ταμείο Plus (USF+) θα χρησιμοποιηθούν ως βασικά χρηματοδοτικά μέσα για τη διασφάλιση της αποτελεσματικής υλοποίησης των μέτρων ένταξης.

ΕΘΝΙΚΗ:



Ένταξη στον εθνικό προϋπολογισμό. Οικονομική στήριξη θα προέλθει και από εγχώριες πηγές. Κάθε χρόνο, ο κρατικός προϋπολογισμός θα περιλαμβάνει ειδικά κονδύλια για προγράμματα ένταξης.



ΠΡΟΟΠΤΙΚΕΣ

- Ένα πλαίσιο συνοχής και συντονισμού
- Η ευελιξία της Στρατηγικής
- Εναρμόνιση των εθνικών πολιτικών με τα ευρωπαϊκά και διεθνή πλαίσια
- Ενίσχυση της κοινωνικής συνοχής
- Θεσμοθέτηση της τεκμηριωμένης χάραξης πολιτικής
- Ενδυνάμωση των τοπικών κοινοτήτων και της κοινωνίας των πολιτών
- Σύμβολο πολιτικής δέσμευσης και οράματος



Η ΠΡΩΤΗ ΕΘΝΙΚΗ ΣΤΡΑΤΗΓΙΚΗ ΕΝΤΑΞΗΣ ΜΕΤΑΝΑΣΤΩΝ ΤΗΣ ΚΥΠΡΟΥ

Η ένταξη μπορεί να αποφέρει **οικονομικά και κοινωνικά οφέλη:**

“Για κάθε €1 που δαπανάται για την ένταξη αποφέρει έως και €2 σε παροχές εντός 5 ετών μέσω της μείωσης του κοινωνικού κόστους και της αυξημένης οικονομικής συμμετοχής.”

•Council of Europe, Doc. 15785 – Inclusion of diverse people improves productivity and social cohesion



*Ευχαριστώ για την
προσοχή σας.*

ΥΦΥΠΟΥΡΓΕΙΟ ΜΕΤΑΝΑΣΤΕΥΣΗΣ ΚΑΙ ΔΙΕΘΝΟΥΣ ΠΡΟΣΤΑΣΙΑΣ.

